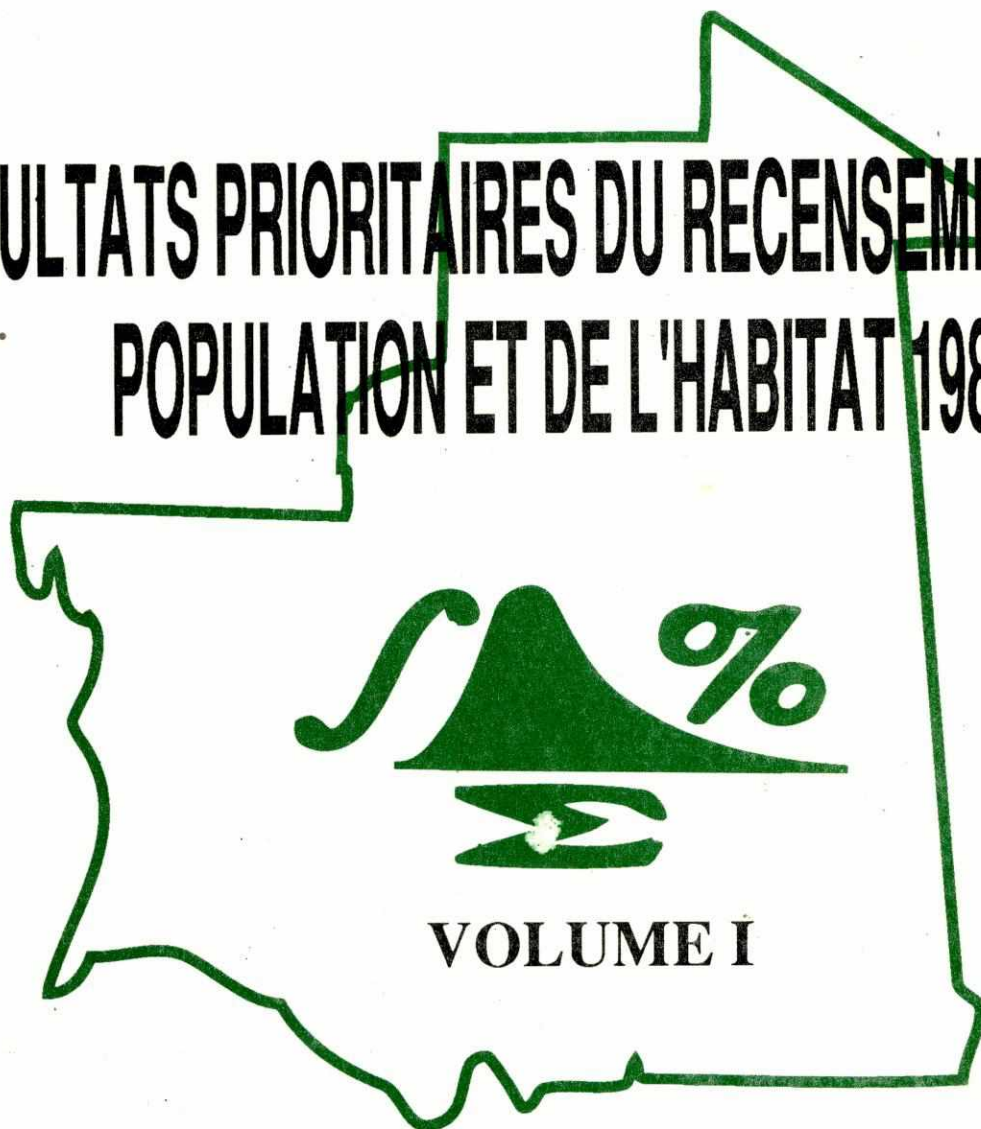


REPUBLIQUE ISLAMIQUE DE MAURITANIE
Honneur-Fraternité-Justice
MINISTRE DU PLAN
OFFICE NATIONAL DE LA STATISTIQUE

RESULTATS PRIORITAIRES DU RECENSEMENT DE LA POPULATION ET DE L'HABITAT 1988



DEPARTEMENT DES STATISTIQUES DEMOGRAPHIQUES ET SOCIALES

REPUBLIQUE ISLAMIQUE DE MAURITANIE

Honneur-Fraternité-Justice

MINISTERE DU PLAN

OFFICE NATIONAL DE LA STATISTIQUE

RESULTATS PRIORITAIRES DU RECENSEMENT DE LA
POPULATION ET DE L'HABITAT 1988



VOLUME I

DEPARTEMENT DES STATISTIQUES DEMOGRAPHIQUES ET SOCIALES

Janvier 1992

MAURITANIE

POPULATION DES WILAYA ET DE LEUR CHEF-LIEU

RECENSEMENT 1988

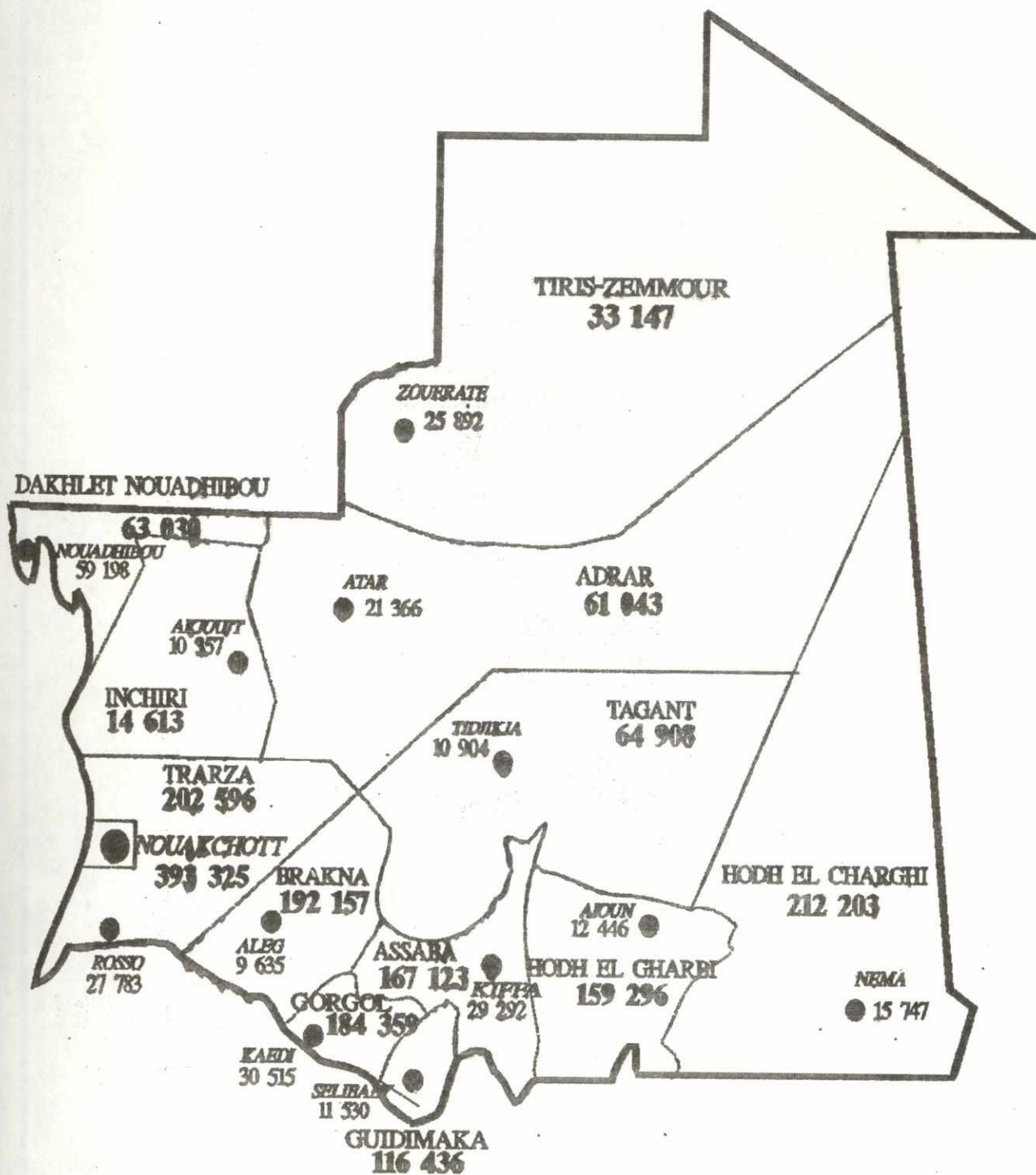


Table des matières

AVANT PROPOS

I. PRESENTATION GENERALE

II. DEFINITION DE CERTAINS CONCEPTS ESSENTIELS

Population de référence

Situation de résidence

Résidant

Résidant présent

Résidant absent

Visiteur

Nomade

Ménage

Ménage ordinaire

Ménage collectif

Localité

Campement

Logement

Situation d'activité

Occupé

Sans travail déjà travaille cherche

Sans travail cherche premier travail

Elève - étudiant

Ménagère

Handicapé

Retraité

Analphabétisme

III. ANALYSE SOMMAIRE

1. Population totale

2. Population par âge et sexe

3. Etat matrimonial de la population

4. Alphabétisation

5. Scolarisation

6. Activités économiques

7. Handicapés

8. Habitat

IV. TABLEAUX - ANNEXES

LISTE DES TABLEAUX ANNEXES

- Tableau 1 : Répartition de la population totale selon le groupe d'âge et le sexe.
- Tableau 2 : Répartition de la population totale selon la nationalité et le sexe.
- Tableau 3 : Répartition de la population totale selon le lien de parenté avec le chef du ménage et la Wilaya.
- Tableau 4 : Répartition de la population totale selon la nationalité et la wilaya (Mauritaniens et étrangers).
- Tableau 5 : Répartition de la population totale selon la situation matrimoniale et la wilaya (10 ans et plus).
- Tableau 6 : Répartition de la population totale (10 ans et plus) selon la wilaya, la situation d'activité et le sexe.
- Tableau 7 : Répartition de la population totale active selon la wilaya, le sexe et la situation dans la profession (10 ans et plus).
- Tableau 8 : Répartition de la population totale active selon la wilaya, le sexe et la profession (10 ans et plus).
- Tableau 9 : Répartition de la population totale selon la branche d'activité économique, la région et le sexe.
- Tableau 11 : Répartition de la population mauritanienne (6 ans et plus) selon le niveau d'instruction la wilaya et le sexe.
- Tableau 12 : Répartition de la population mauritanienne selon le groupe d'âge, le sexe et la fréquentation scolaire (6 ans et plus).
- Tableau 13 : Répartition de la population mauritanienne (de 10 ans et plus) selon le diplôme et le sexe.
- Tableau 14 : Répartition de la population mauritanienne selon le groupe d'âge, le milieu et le sexe.
- Tableau 15 : Répartition de la population mauritanienne selon l'état matrimonial, le milieu et le sexe.
- Tableau 16 : Répartition de la population mauritanienne (10 ans et plus) selon la situation d'activité, le milieu et le sexe.
- Tableau 17 : Répartition de la population mauritanienne (10 ans et plus) selon la profession principale, le milieu et le sexe.
- Tableau 18 : Répartition de la population mauritanienne (10 ans et plus) selon la branche d'activité, le milieu et le sexe.

- Tableau 19 : Répartition de la population mauritanienne (10 ans et plus) selon la situation dans la profession, le milieu et le sexe.
- Tableau 20 : Répartition de la population mauritanienne (10 ans et plus) selon les langues lues et écrites, le milieu et le sexe.
- Tableau 21a: Répartition des enfants nés vivants (population mauritanienne) selon le groupe d'âges de la mère, le milieu et le sexe de l'enfant.
- Tableau 21b: Répartition des enfants encore vivants (population mauritanienne) selon le groupe d'âges de la mère, le milieu et le sexe de l'enfant.
- Tableau 21c: Répartition des naissances des 12 derniers mois selon le milieu, le sexe des enfants et le groupe d'âges des mères (mauritaniens).
- Tableau 22 : Répartition des décès des 12 derniers mois selon la région et le sexe.
- Tableau 23 : Répartition des décès (population mauritanienne) des 12 derniers mois selon le groupe d'âges et le sexe.
- Tableau 24 : Répartition de la population étrangère selon la région et le sexe.
- Tableau 25 : Répartition de la population étrangère selon le groupe d'âges et le sexe.
- Tableau 26 : Répartition de la population étrangère (10 ans et plus) selon la wilaya, la situation d'activité et le sexe.
- Tableau 27 : Répartition de la population étrangère active selon la Wilaya et la situation dans la profession (10 ans et plus).
- Tableau 28 : Répartition de la population étrangère selon la branche d'activité économique et la région (10 ans et plus).
- Tableau 29 : Répartition de la population étrangère selon la situation matrimoniale et le groupe d'âges (10 ans et plus).
- Tableau 30 : Répartition de la population mauritanienne analphabète selon la région et le sexe.
- Tableau 31 : Répartition de la population mauritanienne analphabète selon le groupe d'âges et le sexe.
- Tableau 32 : Répartition des handicapés mauritaniens selon la région et le sexe.
- Tableau 33 : Répartition des mauritaniens handicapés selon la région et la nature du handicap.

- Tableau 34 : Répartition des logements selon la région et le type de logement (population sédentaire).
- Tableau 35 : Répartition des logements selon la région et le statut d'occupation (population sédentaire).
- Tableau 36 : Répartition des logements selon la région et le mode d'approvisionnement en eau (population sédentaire).
- Tableau 37 : Répartition des logements selon la région et le mode d'éclairage (population sédentaire).
- Tableau 38 : Répartition des logements selon la région et le type de logement (population nomade).
- Tableau 39 : Répartition des logements selon la région et le mode d'éclairage (population nomade).

III. Analyse sommaire

1. Population totale

La population totale recensée au 24 Avril 1988 (date moyenne du recensement) est de 1.864.236 habitants.

Elle se décompose comme suit :

Population sédentaire : 1.640.141
Population nomade : 224.095
Total général : 1.864.236

L'évolution de la population à travers les deux recensements et l'enquête démographique est la suivante :

TABLEAU 1 : Evolution de la population

Date	Population totale
1965	1.097.800
1977	1.338.830
1988	1.864.236

Ainsi, la population résidante a connu un accroissement de 2,17% par an entre 1965 et 1977 et 2,93 % entre 1977 et 1988.

Les nomades qui représentaient respectivement 73 % et 33 % en 1965 et 1977 ne font que 12 % de la population totale en 1988. Cette évolution dénote d'une mutation importante de la société favorisée par l'effet néfaste de plus de deux décennies de sécheresse persistante qui a accentué un exode rural massif vers les villes en particulier la capitale Nouakchott.

Toutes les Wilaya ont connu un taux d'accroissement positif entre 1977 et 1988 à l'exception du Trarza, du Tagant et de l'Inchiri (Voir graphique1).

Nouakchott la capitale, avec un taux d'accroissement annuel moyen de 9,47 %, voit sa population doubler tous les 7 ans.

La proportion des étrangers dans le pays augmente légèrement, elle passe de 2,10 % en 1977 à 2,70 % en 1988.

Le recensement de 1988 a permis de dénombrer 923.175 hommes et 941.061 femmes soit respectivement 49,52 % et 50,48 %, autrement dit il y a 98 hommes pour 100 femmes. Il n'y a pas eu de grands changements par rapport à 1977, cet indice était de 97 hommes pour 100 femmes.

2. Population par âge et sexe

La répartition de la population par âge et sexe est illustrée par la pyramide des âges (graphique 2). Son analyse montre l'importance du groupe des jeunes, conséquence du niveau élevé de la fécondité et de la baisse de la mortalité. Les moins de 15 ans représentent 44 % de la population et les plus de 65 ans ne font que 4 % de la population. La moitié de la population a moins de 18 ans.

Si nous procédons à la comparaison de la répartition de la population avec les précédentes opérations, nous constatons une quasi-stabilité de la structure par âge de la population et ce à travers le tableau qui suit.

Tableau 2 : Evolution des groupes d'âges entre 1965 et 1988

Groupe d'âges	A N N E E		
	1965	1977	1988
0 - 14	43,94	43,97	44,18
15 - 59	50,79	50,20	49,73
60 et plus	5,27	5,83	6,09
TOTAL	100	100	100

3. Etat matrimonial de la population

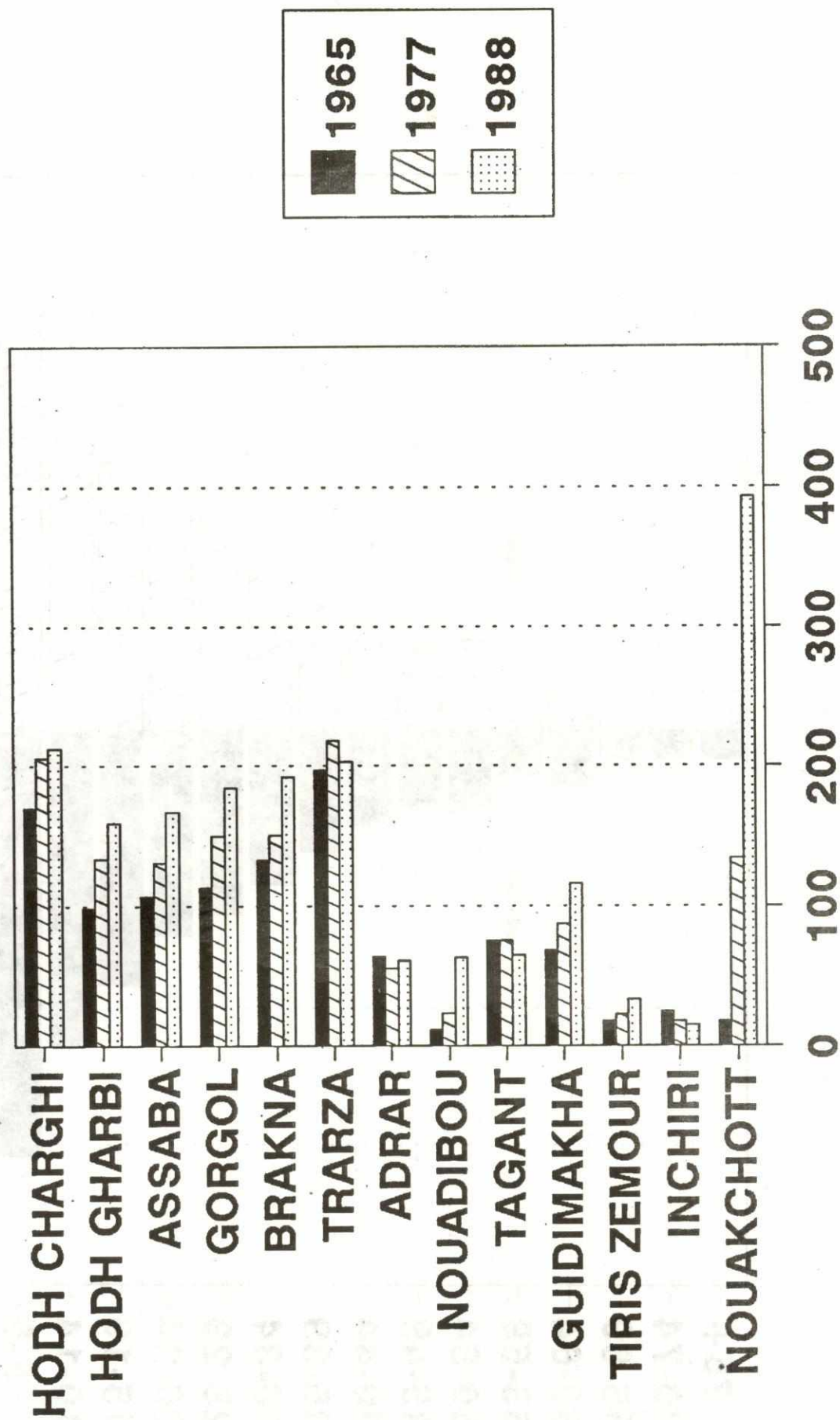
On remarque un changement dans le comportement de la population vis-à-vis de la nuptialité. La proportion de célibataires augmente légèrement, elle passe de 39,70 % de la population de 10 ans et plus en 1977 à 43,00 % en 1988.

4. Alphabétisation

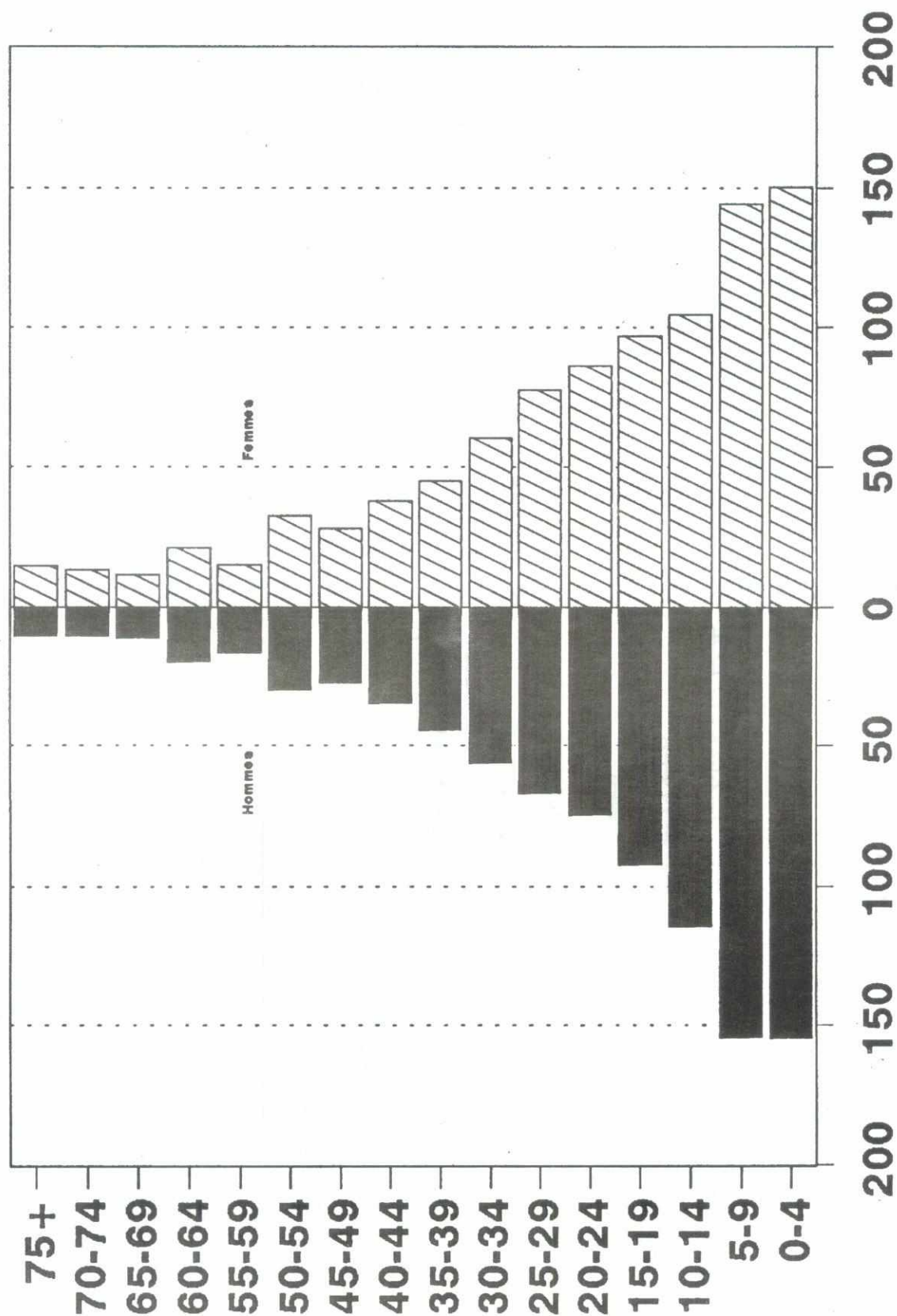
Pour l'ensemble de la population, le taux d'alphabétisme a doublé en 11 ans passant de 18,2 % en 1977 à 38,91 % en 1988. Ce changement, comme le montre le graphique 3, a concerné plus les femmes dont le taux d'alphabétisme a plus que triplé passant durant cette période de 9,9 % à 30,01 %.

La différence entre milieu de résidence reste cependant très grande. Ainsi 42 % des sédentaires sont alphabètes contre moins de la moitié (19 %) pour les nomades. Un mauritanien sur trois (33,67%) lit et écrit l'arabe, contre un mauritanien sur dix (10,55 %) pour le français.

Graphique 1 : Evolution de la population des Wilaya (1965-1988)



Graphique 2 : Pyramide des ages



Source: Recensement 1988

5. Scolarisation

Le taux de scolarisation pour les enfants de 6-14 ans a connu une hausse considérable entre 1977 et 1988 en passant de 17,6 % à 38,9%. Cette progression profite aux deux sexes avec un léger avantage aux filles comme l'indiquent le tableau 3 et le graphique 4.

Tableau 3 : Taux de scolarisation pour les 6-14 ans en %

S E X E	A N N E E	
	1977	1988
Masculin	21,8	42,9
Féminin	13,0	34,5
TOTAL	17,0	38,9

Les données du recensement de 1988 montrent que 46,4 % de la population âgée de 6 ans et plus ont suivi un enseignement traditionnel (25,1 %) ou moderne (21,3 % tous niveaux confondus). La proportion de personnes ayant fréquenté un enseignement moderne a connu une nette progression passant de 9,2 % en 1977 (milieu sédentaire) à 21,3% en 1988.

6. Activité économique

L'activité économique concerne la population âgée de 10 ans et plus.

Le taux brut d'activité est le nombre d'actifs rapporté à la population totale (tous âges) exprimé pour 100 personnes. Il est égal à 31,4 %.

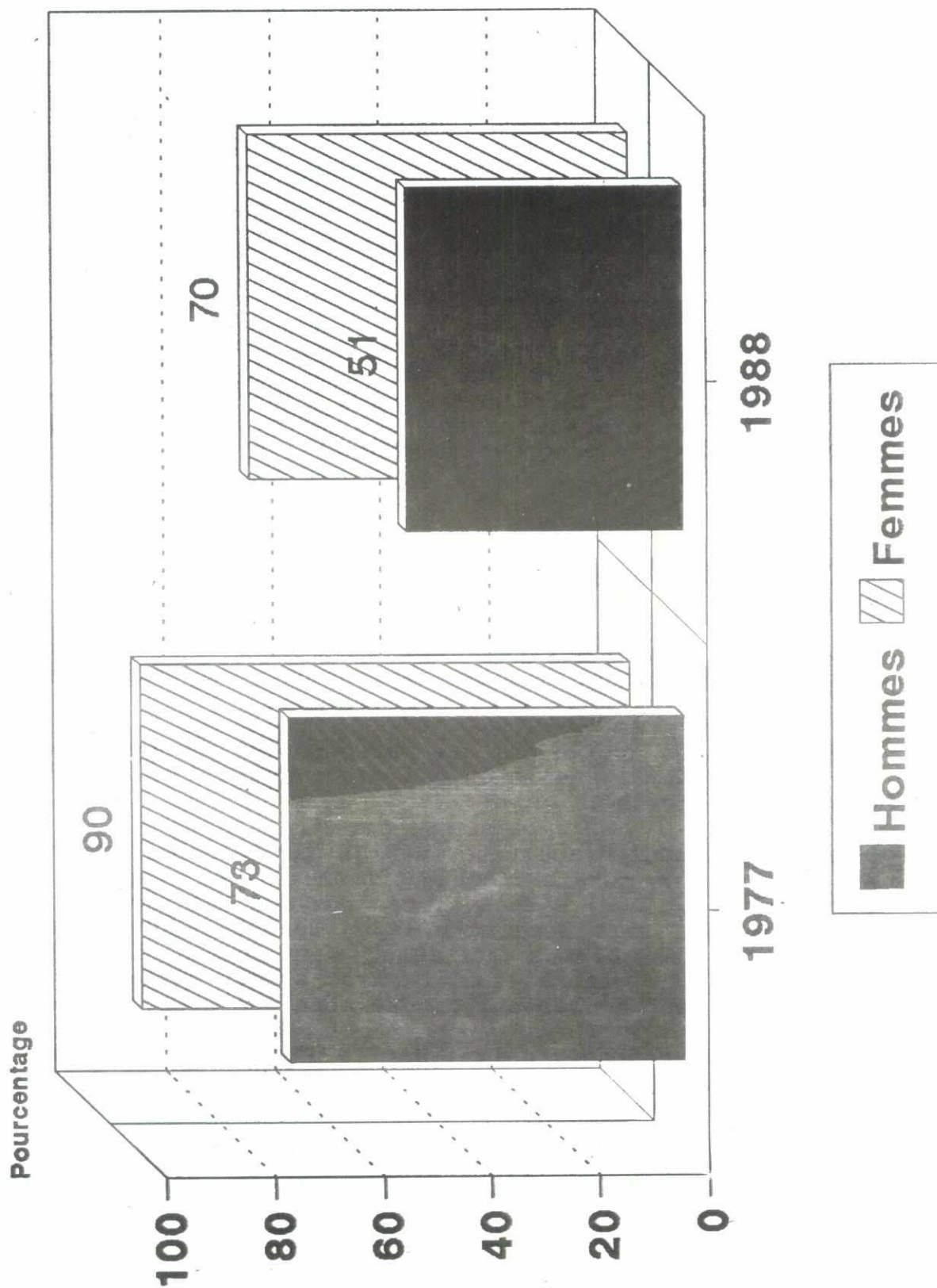
Une personne active est une personne qui exerce effectivement une activité professionnelle ou qui est capable d'en exercer une et qui est à sa recherche.

Le taux global d'activité, défini par le nombre d'actifs rapporté à la population totale d'âge actif (10 ans et plus) exprimé pour 100 personnes, est égal à 46,5 %. Ce taux qui est plus significatif que le précédent, fait ressortir la différence énorme entre le niveau d'activité des hommes et celui des femmes dans la mesure où uniquement une femme sur quatre s'est déclarée active alors qu'environ sept hommes sur dix se sont déclarés actifs.

Le taux de chômage, défini par le nombre des inoccupés rapporté à la population active exprimé pour 100, est de 25,8 %. En d'autres termes, une personne active sur quatre est en chômage.

La répartition de la population active selon la branche d'activité économique, comme l'indique le graphique 5, montre une prédominance de l'agriculture avec 53,7 % des emplois, suivie des administrations, services collectifs et financiers avec 21 % et du commerce pour 17,2%.

**Graphique 3 : Taux d'analphabétisme
selon l'année et le sexe**



Notons que ces proportions changent beaucoup selon le milieu. Ainsi l'agriculture concerne 91 % des nomades occupés dont 77% par l'élevage seulement. Ce taux reste inchangé par rapport à 1977 où 92% des ménages nomades avaient comme activité économique, l'agriculture dont 77,6 % sont occupés par l'élevage.

On note une régression importante de la branche agriculture dans le milieu sédentaire au profit des autres branches d'activités.

Ainsi, l'agriculture qui concernait 55,4 % des actifs occupés en milieu sédentaire n'occupe plus que 46,4 % de cette population.

7. Les handicapés

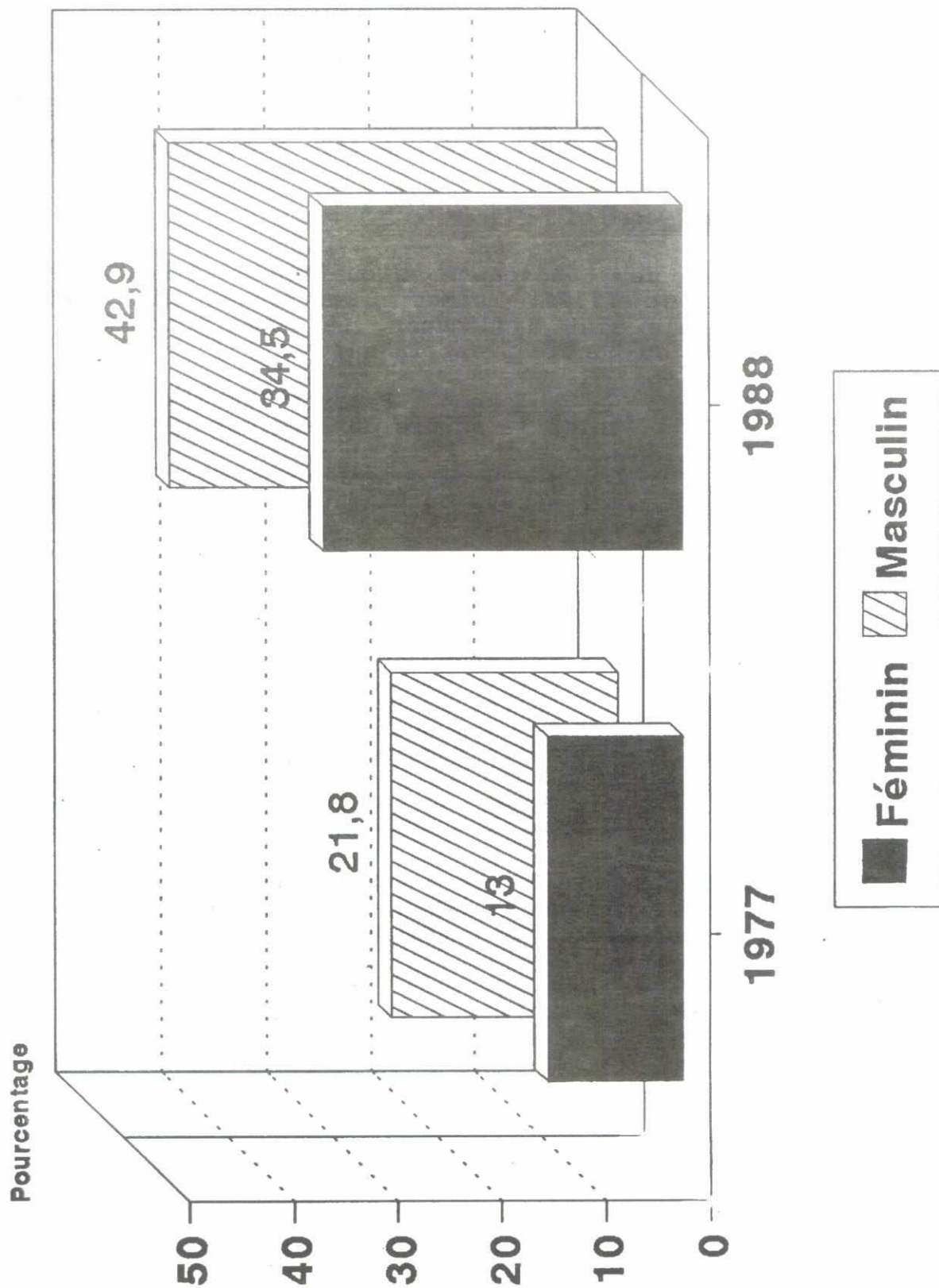
La population des handicapés se chiffre à 27.541 personnes dont 14.100 femmes et 13.441 hommes ; autrement dit, 1,5 % de la population totale sont handicapés. La répartition des handicapés selon la nature du handicap est la suivante :

Tableau 4 : Répartition des handicapés selon la nature du handicap (en pourcentage)

Nature du handicap	Pourcentage
Aveugle	25,9
Sourd	8,8
Sourd-Muet	8,1
Paralysé	19,2
Amputé du Bras	2,2
Amputé de la Jambe	6,3
Arriéré Mental	14,9
Autre Handicap	14,6
Total	100,0

Comme l'indiquent le tableau ci-dessus et le graphique 6, les aveugles avec 25,9%, constituent la plus grande proportion dans l'ensemble de la population handicapée.

**Graphique 4 : Taux de scolarisation
selon l'année et le sexe (6-14ans)**



8. Habitat :

En milieu sédentaire le parc total des logements s'élève à 321.000 logements qui se répartissent selon le type de logement de la façon suivante

Tableau 5 : Répartition des logements selon le type (milieu sédentaire)

Type de logement	Pourcentage
Logement ordinaire	54.6
Villa	3.6
Appartement dans un immeuble	1.6
Baraque	14.8
Case-hutte	12.2
Tente	12.6
Total	100.0

On note à travers le tableau ci-dessus et le graphique 7 que plus de la moitié des logements en milieu sédentaire sont des logements ordinaires et que plus du tiers des logements sont du type précaire (Baraques, Case-hutte, tentes).

En milieu nomade, 45.601 logements ont été recensés. Comme il fallait s'y attendre, les tentes constituent 95 % des logements.

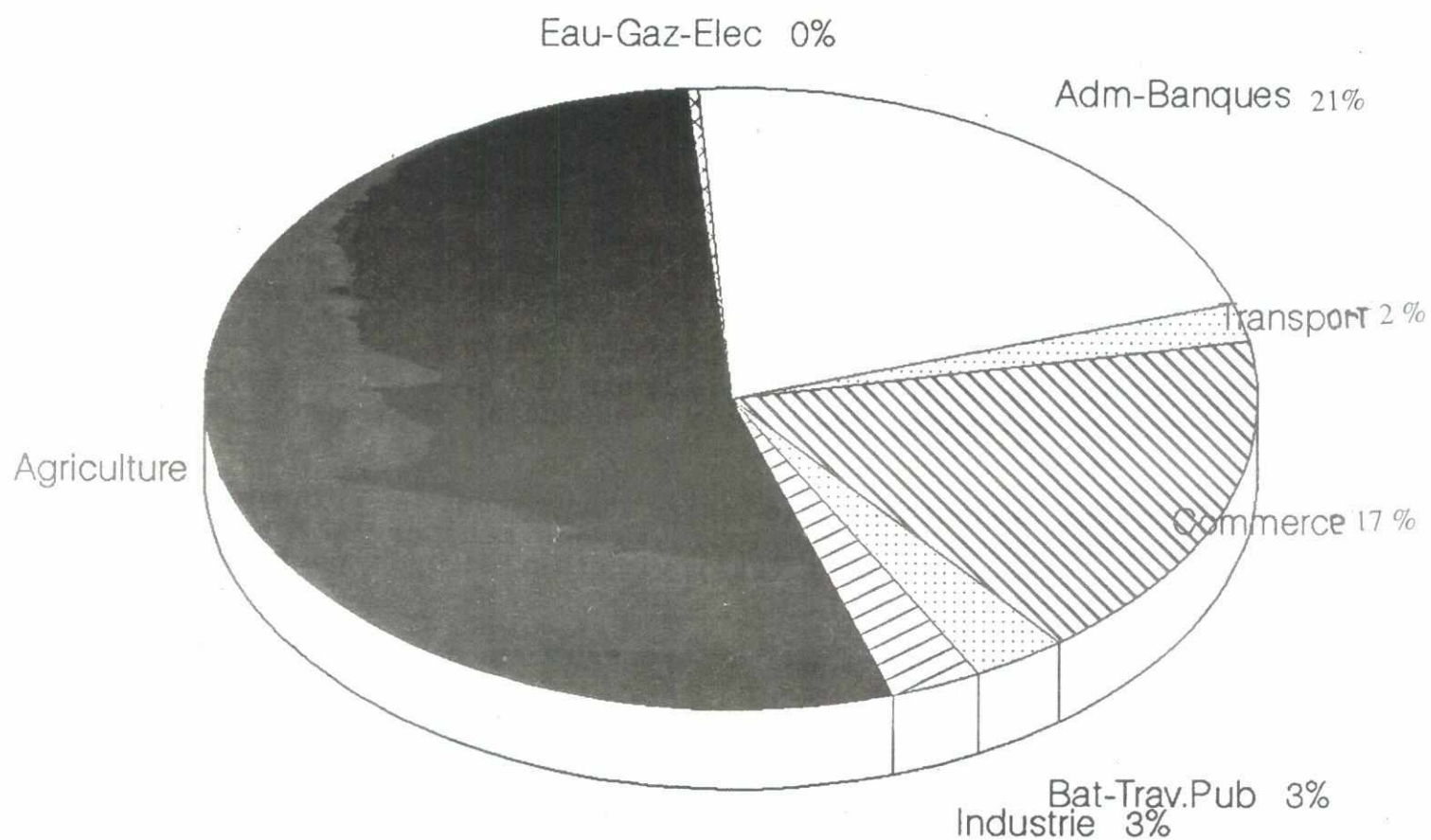
En milieu sédentaire, le puits constitue la principale source d'approvisionnement en eau (43,1 %) des ménages. L'achat d'eau (à partir de citernes ou de fûts) vient en seconde position avec un pourcentage de 30,7.

11,2 % des ménages s'approvisionnent en eau à partir du réseau d'adductions publiques.

En milieu sédentaire, la lampe à pétrole et la bougie constituent les principaux modes d'éclairage des ménages avec respectivement 35,4% et 19,2% des ménages. 7,7% des ménages sont branchés sur le réseau public; ces ménages résident principalement à Nouakchott, Dakhlet-Nouadhibou et Tiris-Zémour qui abritent l'essentiel de l'activité économique moderne (Administration, Sociétés, etc)

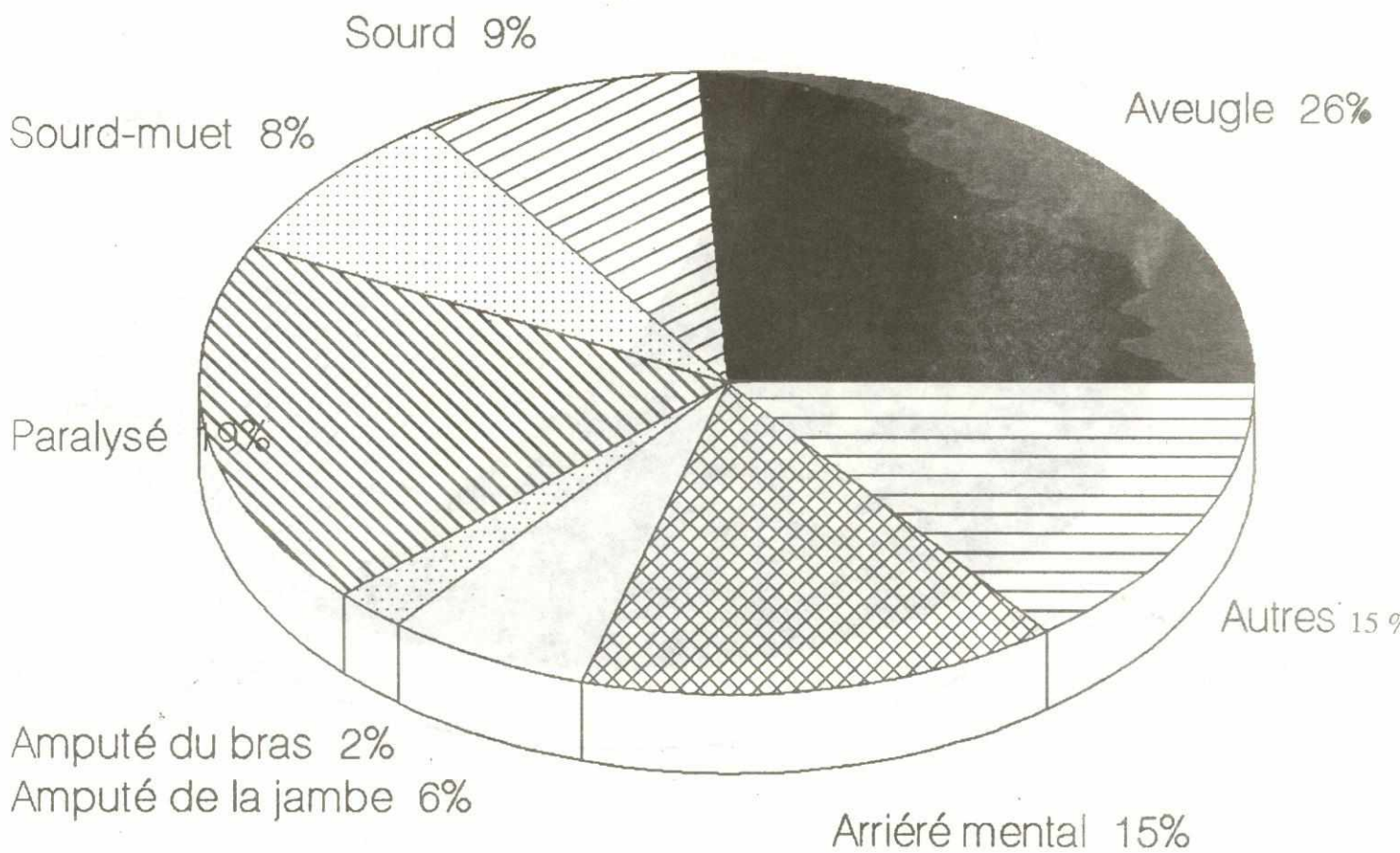
En milieu nomade, la batterie (Lampe à torche) constitue le principal mode d'éclairage des ménages (84,3 %).

Graphique 5 Répartition de la population occupée selon la branche d'activité économique



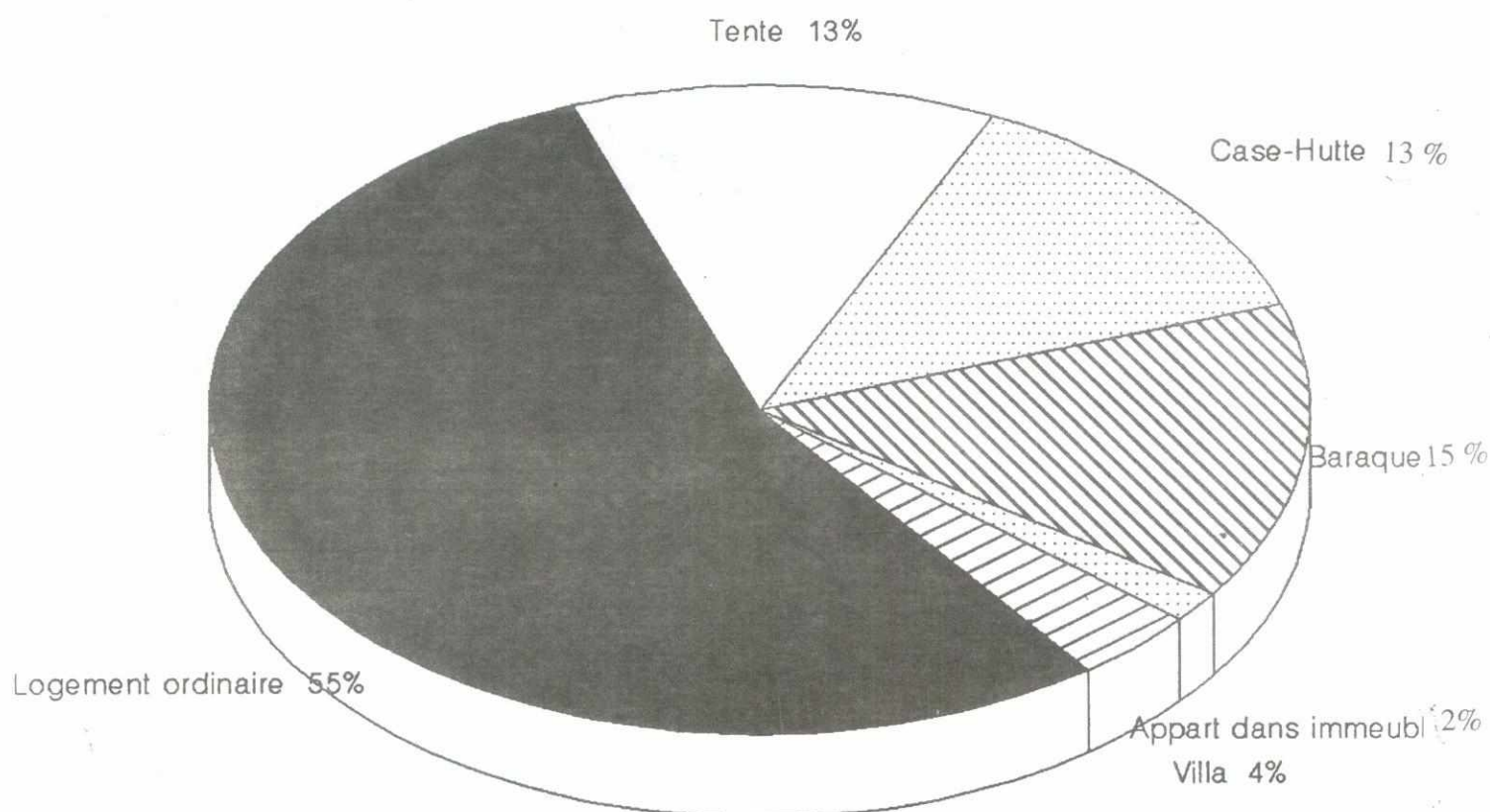
Source: Recensement 1988

Graphique 6 : Répartition des handicapés selon la nature du handicap



Source: Recensement 1988

Graphique 7 : Répartition des logements selon le type (Milieu sédentaire)



Source: Recensement 1988

A N N E X E S

Tableau No,01
 توزيع جملة السكان حسب فئات العمر والجنس
 Repartition de la population totale selon les groupes d'age et le sexe

		ذكور i %	مجموع i	اناث i	ذكور i	فئات العمر
Groupe d'age:		%hommes	Total	Femmes	Hommes	
ENSEMBLE DE LA MAURITANIE						
TOTAL		49.5	1,864,236	941,061	923,175	المجموع
MOINS D'UN AN		50.8	46,963	23,090	23,873	اقل من سنه
1	- 4 ANS	50.7	258,150	127,215	130,935	4 - 1
5	- 9 ANS	51.7	298,809	144,263	154,546	9 - 5
10	- 14 ANS	52.3	218,743	104,288	114,455	14 - 10
15	- 19 ANS	48.9	189,490	96,807	92,683	19 - 15
20	- 24 ANS	46.4	161,463	86,562	74,901	24 - 20
25	- 29 ANS	46.3	144,996	77,870	67,126	29 - 25
30	- 34 ANS	48.2	117,148	60,691	56,457	34 - 30
35	- 39 ANS	49.6	89,672	45,159	44,513	39 - 35
40	- 44 ANS	47.8	72,879	38,077	34,802	44 - 40
45	- 49 ANS	49.5	55,701	28,108	27,593	49 - 45
50	- 54 ANS	47.9	62,628	32,605	30,023	54 - 50
55	- 59 ANS	52.6	32,007	15,160	16,847	59 - 55
60	- 64 ANS	49.1	41,154	20,964	20,190	64 - 60
65	- 69 ANS	50.4	22,833	11,315	11,518	69 - 65
70	- 74 ANS	45.0	24,013	13,201	10,812	74 - 70
75	+	42.0	25,451	14,760	10,691	+ 75
ND		56.6	2,136	926	1,210	غير مبين

توزيع جملة السكان حسب الجنسية والجنس
 Repartition de la population totale selon la nationalite et le sexe

NATIONALITE	مجموع TOTAL	اناث FEMMES	ذكور MASCULIN	الجنسيات
ENSEMBLE DE LA MAURITANIE				
Total	1,865,236	941,061	923,175	المجموع
Mauritanie	1,813,929	920,071	893,858	موريتانيا
Total des Arabes	3,081	1,455	1,626	مجموع العرب
Algerie	1,391	754	637	الجزائر
Egypte	194	82	112	مصر
Lybie	119	50	69	ليبيا
Maroc	294	131	163	المغرب
Soudan	51	17	34	السودان
Tunisie	212	84	128	تونس
Arabie Seoudite	262	123	139	السعودية
Emirats Arabes	60	22	38	الامارات العربية
Irak	74	30	44	العراق
Koweit	28	8	20	الكويت
Liban	102	37	65	لبنان
Palestine	130	55	75	فلسطين
Quatar	10	5	5	قطر
Syrie	120	43	77	سوريا
Yeman Du Nord	6	3	3	اليمن الجنوبية
Autre Arabes	28	11	17	العرب الاخرون
Total des Africains Non arabes	45,048	18,589	26,459	مجموع الافارقة غير العرب
Benin	471	213	258	بنين
Cameroun	336	176	160	الكامرون
Cote d'Ivoire	168	63	105	ساحل العاج
Gabon	74	32	42	الغابون
Ghana	179	46	133	غانا
Guine Bissau	1,023	263	760	غينيا بسو
Guine Conakry	2,635	755	1,880	غينيا كوناكري
Mali	6,497	2,422	4,075	مال
Niger	130	46	84	النيجير
Senegal	32,729	14,345	18,384	سنغال
Tchad	46	23	23	اتشاد
Togo	100	23	77	توقو
Zaire	30	12	18	زاير
Autres Africains	630	170	460	الافارقة الاخرون
Total reste du Monde	2,178	946	1,232	مجموع بقية العالم

Tableau No.02 (suite)

جدول رقم: 02 (تابع)

توزيع جملة السكان حسب الجنسية والجنس

Repartition de la population totale selon la nationalite et le sexe

NATIONALITE	مجموع	اناث	ذكور	الجنسيات
	TOTAL	FEMMES	MASCULIN	

ENSEMBLE DE LA MAURITANIE

Argentine	58	27	31	الارجانتين
Bresil	138	69	69	البرازيل
Canada	45	25	20	كندا
Chili	24	13	11	الشلي
Cuba	3	-	3	كوبا
U.S.A	95	43	52	الولايات الامريكية
Haiti	2	1	1	هيتي
Mexique	-	-	-	المكزيك
Perou	2	2	-	البرو
Belgique	54	23	31	بلجيكا
Espagne	74	35	39	اسبانيا
France	1,199	552	647	فرنسا
Italie	48	20	28	اطاليا
Pays-Bas	22	10	12	هولندا
R.F.A	27	10	17	المانيا
Roumanie	16	7	9	رومانيا
Suisse	12	5	7	سويسرا
U.R.S.S	54	37	17	الاتحاد السوفياتي
Afghanistan	1	1	-	افغانستان
Bangladesh	7	2	5	بنغلادش
Chine	137	15	122	الصين الشعبية
Coree	61	15	46	كوريا
Autres pays	99	34	65	بلدان اخرى

Tableau No.04

جدول رقم: 04

توزيع مجموع جمة الس كان حسب الجنسية والولاية
(موري تاني و اجنسي)

Répartition de la population totale selon la nationalite et la wilaya
(Mauritaniens et étrangers)

الولايات: TOTAL : ETRANGERS : MAURITANIENS

ENSEMBLE DE LA MAURITANIE

TOTAL	1,864,236	50,307	1,813,929	المجموع
H. ELCHARGH	212,203	2,059	210,144	الحوض الشرقي
H. ELGHARBI	159,296	1,495	157,801	الحوض الغربي
ASSADA	167,123	492	166,631	العصابة
GORGOL	184,359	5,857	178,502	قرقول
BRAKNA	192,157	1,734	190,423	لبراكنه
TRARZA	202,596	2,582	200,014	اترارزه
ADRAR	61,043	397	60,646	آدرار
D. NOUADHI	63,030	4,531	58,499	داخلت نواديبي
TAGANT	64,908	147	64,761	تكانت
GUIDIMAKA	116,436	3,440	112,996	كيدماقا
TS. ZEMMOUR	33,147	776	32,371	تيرس الزمور
INCHIRI	14,613	65	14,548	انشيري
NOUAKCHOTT	393,325	26,732	366,593	انواكشوط

Table No.05 جدول رقم 05 توزيع جملة السكان (10 سنوات فاكثر) حسب الحالة الزوجية والولاية

Repartition de la population totale selon la situation matrimoniale et la wilaya (10 ans et plus)

WILAYAS	TOTAL	ND	VEUF	DIVORCE	MARIE	CELIBAT	المجموع
ENSEMBLE DE LA MAURITANIE							
Total	1,260,314	8,250	54,549	81,780	577,539	538,196	المجموع
Masculin	613,821	4,010	4,978	13,586	266,975	324,272	ذكور
Feminin	646,493	4,240	49,571	68,194	310,564	213,924	اناث
H. EL CHARGHI الحوض الشرقي							
Masculin	66,974	312	503	1,357	31,748	33,054	ذكور
Feminin	76,325	363	7,048	8,832	36,895	23,187	اناث
H. EL CHARBI الحوض الغربي							
Masculin	49,948	306	421	931	23,439	24,851	ذكور
Feminin	58,401	429	4,977	6,283	26,620	20,092	اناث
ASSABA لعصابة							
Masculin	48,126	311	364	1,097	21,704	24,650	ذكور
Feminin	62,046	516	4,824	8,445	27,662	20,599	اناث
GORCOL قرقول							
Masculin	56,056	221	377	521	25,223	29,714	ذكور
Feminin	62,553	317	5,203	3,354	34,309	19,370	اناث
BRAKNA لبراكنه							
Masculin	55,253	347	517	647	23,792	29,950	ذكور
Feminin	70,087	435	6,450	4,553	34,672	23,977	اناث
TRARZA اترارزه							
Masculin	65,804	588	699	1,060	28,245	35,212	ذكور
Feminin	74,863	702	7,236	5,757	35,789	25,379	اناث
ADRAR آدرار							
Masculin	21,346	162	211	749	9,128	11,096	ذكور
Feminin	21,700	128	1,543	2,944	9,429	7,656	اناث
D.NOUADHIBOU داخلت نواديب							
Masculin	30,006	253	121	1,148	12,614	15,870	ذكور
Feminin	16,341	133	393	2,016	8,414	5,385	اناث
TAGANT تكانت							
Masculin	20,361	130	343	592	8,707	10,589	ذكور
Feminin	24,523	141	1,938	3,148	10,374	8,922	اناث
GUIDIMAGHA كيدماغا							
Masculin	35,638	292	284	462	16,562	18,038	ذكور
Feminin	38,811	305	3,001	1,763	23,625	10,117	اناث
TIRIS ZEMOUR تيرس الزمور							
Masculin	13,496	43	73	474	5,607	7,299	ذكور
Feminin	9,944	43	415	1,138	4,765	3,583	اناث
INCHIRI انشيري							
Masculin	5,631	65	79	234	1,810	3,443	ذكور
Feminin	4,949	14	354	724	1,837	2,020	اناث
NOUAKCHOTT انواكشوط							
Masculin	145,182	980	986	4,314	58,396	80,506	ذكور
Feminin	125,950	714	6,189	19,237	56,173	43,637	اناث

توزيع جملة السكان (10 سنوات فأكثر) حسب الولاية وحالة النشاط الاقتصادي والجنس

Repartition de la population totale (10 ans et plus) selon la wilaya la situation d'activite et le sexe

WILAYAS	المجموع	غير معين	كان	النشيطين	النشيطين	المجموع	الولايات
		مبين	الغير	النشيطين	المجموع	يعمل	
			النشيطين	النشيطين	عاطل يبحث	عن عمل	
TOTAL	INDETERMINE	INACTIFS	TOTAL	CHOME	CHER.TRA	OCCUPES	

ENSEMBLE DE LA MAURITANIE

TOTAL	المجموع						المجموع
Grand Total	1,260,314	15	674,490	585,809	151,155	434,654	
Masculin	613,821	7	191,806	422,008	92,427	329,581	ذكور
Feminin	646,493	8	482,684	163,801	58,728	105,073	إناث
H. EL CHARGHI							الحوض الغربي
Masculin	66,974	4	17,637	49,333	7,672	41,661	ذكور
Feminin	76,325	2	56,623	19,700	7,632	12,068	إناث
H. EL GHARDI							الحوض الغربي
Masculin	49,948	2	12,435	37,511	6,193	31,318	ذكور
Feminin	58,401	5	38,595	19,801	7,030	12,771	إناث
ASSADA							لصاية
Masculin	48,126	-	15,508	32,618	5,187	27,431	ذكور
Feminin	62,046	-	41,151	20,895	4,909	15,986	إناث
GORGOL							لرقول
Masculin	56,056	-	16,872	39,184	6,775	32,409	ذكور
Feminin	62,553	-	48,427	14,126	4,674	9,452	إناث
BRAKNA							لبراكنة
Masculin	55,253	-	21,436	33,817	9,298	24,519	ذكور
Feminin	70,087	-	54,856	15,231	7,043	8,188	إناث
TRARZA							الترارزة
Masculin	65,804	1	25,190	40,613	9,170	31,443	ذكور
Feminin	74,863	-	60,825	14,038	5,389	8,649	إناث
ADRAR							آدرار
Masculin	21,346	-	7,659	13,687	3,568	10,119	ذكور
Feminin	21,700	-	17,890	3,810	1,932	1,878	إناث
D.WOUADHIBOU							داخلت نواديب
Masculin	30,006	-	5,288	24,718	6,764	17,954	ذكور
Feminin	16,341	-	12,596	3,745	2,071	1,674	إناث
TAGANT							تكانت
Masculin	20,361	-	5,466	14,895	3,030	11,865	ذكور
Feminin	24,523	-	19,486	5,037	1,674	3,363	إناث
GUIDIMAGHA							كيدمالا
Masculin	35,638	-	8,091	27,547	2,874	24,673	ذكور
Feminin	38,811	1	25,033	13,777	2,028	11,749	إناث
TIRIS ZEMOUR							تيرس زمور
Masculin	13,496	-	3,930	9,566	2,013	7,553	ذكور
Feminin	9,944	-	8,555	1,389	705	684	إناث
INCHIRI							انشيري
Masculin	5,631	-	2,813	2,818	968	1,850	ذكور
Feminin	4,949	-	4,062	887	471	416	إناث
NOUAKCHOTT							النواكشوط
Masculin	145,182	-	49,481	95,701	28,915	66,786	ذكور
Feminin	125,950	-	94,585	31,365	13,170	18,195	إناث

توزيع جملة السكان النشطين اقتصاديا (10 سنوات لاكثر)
 حسب الولاية والحالة العملية والجنس

Repartition de la population totale active selon la wilaya le sexe
 et la situation dans la profession (10 ans et plus)

	: مجموع:	i: صاحب عمل:	i: عامل دائم:	i: عامل مؤقت:	i: متدرب:	i: مساعد:	i: اخري:	i: غير:	i: عامل يبحث:	i: مجموع:
	: لخصابه:	i: باجر:	i: باجر:	i: عائلي:	i: مبي:					
: WILAYAS	: T O T A L:	: Chom. cher	: NON DET	: AUTRE	: AIDE	: APPRENT	: SALARIE	: SALARIE	: EMPLOYEUR:	: INDEPENDA:
				: FAMILIA:	: TEMPORAIRE:	: PERMANENT				

ENSEMBLE DE LA MAURITANIE

TOTAL	المجموع	المجموع									
Grand Total	585,809	122,470	22,363	1,771	69,657	2,807	56,310	61,261	4,498	244,672	
Masculin	422,008	69,414	15,734	1,249	42,930	2,304	46,537	52,964	3,680	187,196	ذكور
Feminin	163,801	53,056	6,629	522	26,727	503	9,773	8,297	818	57,476	اناث
H. EL CHARGHI											الحوض الغربي
Masculin	49,333	5,642	1,150	146	7,703	120	6,181	1,894	429	26,068	ذكور
Feminin	19,700	6,451	620	73	4,352	60	1,966	337	169	5,672	اناث
H. EL GHARDI											الحوض الغربي
Masculin	37,511	4,388	857	35	6,457	38	3,006	1,217	152	21,361	ذكور
Feminin	19,801	6,187	563	27	4,128	13	1,215	198	67	7,403	اناث
ASSADA											لخصابه
Masculin	32,618	4,198	887	71	4,570	52	2,101	1,582	195	18,962	ذكور
Feminin	20,895	4,527	589	76	3,741	13	1,024	320	95	10,510	اناث
GORGOL											لرغول
Masculin	39,184	5,844	1,286	65	6,485	134	1,195	1,965	467	21,743	ذكور
Feminin	14,126	4,410	367	34	3,581	24	212	285	72	5,141	اناث
BRAKNA											لبراكنه
Masculin	33,817	7,096	1,360	50	2,953	90	2,079	1,968	188	18,033	ذكور
Feminin	15,231	6,464	465	27	2,165	47	685	448	48	4,882	اناث
TRARZA											الترارزه
Masculin	40,613	6,921	2,149	128	3,060	251	5,881	4,778	626	16,819	ذكور
Feminin	14,038	5,043	914	75	1,941	95	1,142	758	115	3,955	اناث
ADRAR											آدرار
Masculin	13,687	2,795	505	18	981	42	2,005	1,635	118	5,588	ذكور
Feminin	3,810	1,847	262	25	379	13	197	112	7	968	اناث
D. NOUADHIBOU											داخت نواديب
Masculin	24,718	4,450	1,173	93	255	147	4,559	8,605	158	5,278	ذكور
Feminin	3,745	1,881	240	10	139	22	163	642	11	637	اناث
TAGANT											كانت
Masculin	14,895	2,441	626	17	1,790	18	1,230	716	67	7,990	ذكور
Feminin	5,037	1,604	264	14	755	6	195	101	13	2,085	اناث
GUIDIMAGHA											كيدمالا
Masculin	27,547	1,892	990	65	7,286	59	910	870	209	15,266	ذكور
Feminin	13,777	1,703	359	31	4,998	15	116	109	103	6,343	اناث
TIRIS ZEMOUR											تيرس زمور
Masculin	9,566	1,499	209	22	388	57	1,823	2,895	55	2,618	ذكور
Feminin	1,389	647	64	1 th	59	25	87	115	5	386	اناث
INCHIRI											انشيري
Masculin	2,818	798	35	3	258	7	406	564	19	728	ذكور
Feminin	887	451	13	-	60	5	76	75	2	205	اناث
NOUAKCHOTT											انواكشوط
Masculin	95,701	21,450	4,507	536	744	1,289	15,161	24,275	997	26,742	ذكور
Feminin	31,365	11,841	1,909	129	429	165	2,695	4,797	111	9,289	اناث

توزيع جملة السكان النشطين اقتصاديا (10 سنوات فأكثر) حسب الولاية
والمهنة الرئيسية والجنس

Repartition de la population totale active selon la wilaya le sexe
et la profession (10 ans et plus)

الولاية	1	2	3	4	5	6	7	8	9	10	المجموع						
W I L A Y A S I T O T A L I	Chom.	che.	I ND	I	Groupe7	I	Groupe6	I	Groupe5	I	Groupe4	I	Groupe3	I	Groupe2	I	Groupe1
ENSEMBLE DE LA MAURITANIE																	
TOTAL	Grand Total	585,809	122,470	39,899	69,644	225,880	25,874	68,782	10,822	1,296	21,142	المجموع					
Masculin	422,008	69,414	30,667	55,481	174,349	14,265	52,318	7,558	1,196	16,760	ذكور						
Feminin	163,801	53,056	9,232	14,163	51,531	11,609	16,464	3,264	100	4,382	إناث						
H. EL CHARGHI																	
Masculin	49,333	5,642	1,690	3,867	31,612	505	4,943	101	29	944	الحوض الشرقي						
Feminin	19,700	6,451	1,001	3,010	5,581	2,207	1,241	46	5	158	ذكور						
H. EL GUARDI																	
Masculin	37,511	4,388	1,215	2,168	24,885	505	3,404	131	15	800	الحوض الغربي						
Feminin	19,801	6,187	893	1,341	8,777	1,497	968	35	2	101	ذكور						
ASSADA																	
Masculin	32,618	4,198	1,621	2,188	19,644	660	3,287	132	16	872	الصابية						
Feminin	20,895	4,527	882	1,709	9,999	1,509	2,033	55	1	180	ذكور						
GORGOL																	
Masculin	39,184	5,844	1,907	2,374	24,983	489	2,422	233	11	921	غرقول						
Feminin	14,126	4,410	490	1,084	6,497	295	1,048	94	1	207	إناث						
DRAKNA																	
Masculin	33,817	7,096	1,907	3,184	16,603	412	3,261	185	15	1,154	لسبر اكنه						
Feminin	15,231	6,464	703	1,692	4,190	1,104	705	79	9	285	ذكور						
TRARZA																	
Masculin	40,613	6,921	2,734	4,516	12,610	811	10,525	483	58	1,955	انحرارزه						
Feminin	14,038	5,043	1,051	1,574	3,040	1,144	1,359	158	8	661	ذكور						
ADRAR																	
Masculin	13,687	2,795	1,180	2,516	5,580	328	809	113	20	346	آدرار						
Feminin	3,810	1,847	389	598	354	160	310	53	2	97	إناث						
D. NOUADHIDOU																	
Masculin	24,718	4,450	3,205	6,014	3,839	1,919	2,532	1,068	238	1,453	داخلت نواديب						
Feminin	3,745	1,881	301	114	171	142	539	380	11	206	ذكور						
TAGANT																	
Masculin	14,895	2,441	907	1,186	9,039	102	772	66	21	361	تكانت						
Feminin	5,037	1,604	338	538	2,072	162	194	17	4	108	إناث						
GUIDIMAGHA																	
Masculin	27,547	1,892	1,285	1,250	20,911	216	1,289	127	11	566	كيدماغا						
Feminin	13,777	1,703	498	516	10,390	243	267	21	4	135	ذكور						
TIRIS ZEMOUR																	
Masculin	9,566	1,499	1,284	3,294	1,181	477	981	272	10	568	تيرس الزمور						
Feminin	1,389	647	99	84	35	18	375	74	-	57	ذكور						
INCHIRI																	
Masculin	2,818	798	183	463	801	185	158	95	4	131	انشيري						
Feminin	887	451	30	48	101	54	117	22	-	64	إناث						
NOUAKCHOTT																	
Masculin	95,701	21,450	11,549	22,461	2,661	7,656	17,935	4,552	748	6,689	انواكشوط						
Feminin	31,365	11,841	2,557	1,855	324	3,074	7,308	2,230	53	2,123	ذكور						

Voir le Tableau 17 pour le Code des professions

Tableau No.09:

جدول رقم: 09

توزيع جملة السكان حسب فرع النشاط الاقتصادي والولاية و الجنس
 Repartition de la population totale selon la branche d'activite
 economique et la region et le sexe

فرع النشاط | اداري | حرارزه | البرانكه | غورغول | العصابه | ح. الغرب | ح. الشرق |
 Economiques | | | | | | | | |
 | | | | | | | | |

FEMININS

الانثى

Total	19.700	19.801	20.895	14.126	15.231	14.038	3.810	المجموع
Agriculture	4.460	8.007	8.613	5.586	3.720	2.010	139	الزراعة
Elevage	1.123	761	1.322	732	436	827	217	التربية
Acti. Annex. Agri	19	7	11	151	37	196	-	اعمال زراعية اخرى -
Chasse	4	5	2	1	1	1	-	الصيد
Sylviculture	10	7	49	10	15	12	3	الحفريات
Peché	2	1	1	8	9	71	3	الصيد البحري
Industrie Extr.	7	5	3	5	12	15	1	الصناعة المنجمية
Ind. Man. Alim.	192	269	139	78	80	95	28	الصناعات التحويلية
Eau-Gaz-Elec	3	1	-	4	5	4	3	مياه-غاز-كهرباء
Batiment-TP	39	19	45	15	26	16	28	بناء وانفال عامة
Commerce	1.464	1.110	2.270	1.236	725	1.367	368	التجارة
Transp-Commu	12	9	6	17	13	28	5	النقل والمواصلات
Banques-Assur.	1	3	2	4	7	13	4	البنوك والتأمين
Adminis-Serv. Soc.	5.277	2.839	3.320	1.472	3.220	3.479	875	الادارة ومصالح اخرى
Non Declare	636	571	585	397	461	861	289	غير مبيّن
Chou.JmaisTra.	6.451	6.187	4.527	4.410	6.464	5.043	1.847	عاطل يبحث اول عمل

Tableau No.09:

جدول رقم: 09

توزيع جملة السكان حسب لفرع النشاط الاقتصادي والولاية و الجنس
 Repartition de la population totale selon la branche d'activite
 economique et la region et le sexe

Branches d'activites Economiques	الشرق H.CHARKY	الغرب H.GHARBY	الصحراء ASSADA	غورغول GORGOL	البركان BRAKNA	تارزة TRARZA	ادرار ADRAR	المجموع
Total	69.033	57.312	53.513	53.310	49.048	54.651	17.497	
Agriculture	12.734	18.070	19.826	24.577	15.305	7.046	3.355	الزراعة
Elevage	24.337	15.452	9.517	6.471	5.197	7.543	2.444	التمشية
Acti. Annex. Agri	35	16	26	311	65	298	10	اعمال زراعية اخرى
Chasse	4	6	2	2	5	3	1	الصيد
Sylviculture	102	132	240	99	58	153	149	الغابات
Pêche	8	13	34	212	272	724	40	الصيد البحري
Industrie Extr.	22	28	24	49	67	69	137	الصناعة المنجمية
Ind. Man.Alim.	383	398	326	354	361	507	120	الصناعات التحويلية
Eau-Gaz-Elec	34	35	20	46	53	118	32	مياه غاز - كهرباء
Batiment-TP	1.762	929	829	520	1.075	686	1.219	بناء واشغال عامة
Commerce	6.590	4.630	5.742	3.927	4.130	12.134	1.240	التجارة
Transp-Commu	401	215	290	318	403	1.143	381	النقل والمواصلات
Banques-Assur.	21	6	19	11	41	74	14	البنوك والتأمين
Adminis-Serv. Soc.	8.704	5.386	6.397	4.416	6.642	9.474	2.902	الادارة ومصالح اخرى
Non Declare	1.803	1.421	1.496	1.743	1.814	2.715	811	غير مبين
Chom.JmaisTra.	12.093	10.575	8.725	10.254	13.560	11.964	4.642	عاطل يبحث اول عمل

MASCULINS

الذكور

Branches d'activites Economiques	الشرق H.CHARKY	الغرب H.GHARBY	الصحراء ASSADA	غورغول GORGOL	البركان BRAKNA	تارزة TRARZA	ادرار ADRAR	المجموع
Total	49.333	37.511	32.618	39.184	33.817	40.613	13.687	
Agriculture	8.274	10.063	11.213	18.991	11.585	5.036	3.216	الزراعة
Elevage	23.214	14.691	8.195	5.739	4.761	6.716	2.227	التمشية
Acti. Annex. Agri	16	9	15	160	28	102	10	اعمال زراعية اخرى
Chasse	-	1	-	1	4	2	1	الصيد
Sylviculture	92	125	191	89	43	141	146	الغابات
Pêche	6	12	33	204	263	653	37	الصيد البحري
Industrie Extr.	15	23	21	44	55	54	136	الصناعة المنجمية
Ind. Man.Alim.	191	129	187	276	281	412	92	الصناعات التحويلية
Eau-Gaz-Elec	31	34	20	42	48	114	29	مياه غاز - كهرباء
Batiment-TP	1.723	910	784	505	1.049	670	1.191	بناء واشغال عامة
Commerce	5.126	3.520	3.472	2.691	3.405	10.767	872	التجارة
Transp-Commu	389	206	284	301	390	1.115	376	النقل والمواصلات
Banques-Assur.	20	3	17	7	34	61	10	البنوك والتأمين
Adminis-Serv. Soc.	3.427	2.547	3.077	2.944	3.422	5.995	2.027	الادارة ومصالح اخرى
Non Declare	1.167	850	911	1.346	1.353	1.854	522	غير مبين
Chom.JmaisTra.	5.642	4.388	4.198	5.844	7.096	6.921	2.795	عاطل يبحث اول عمل

توزيع جملة السكان حسب فرع النشاط الاقتصادي والولاية و الجنس
 Repartition de la population totale selon la branche d'activite
 economique et la region et le sexe

Branches d'activites economiques	الولاية D. NDD	الولاية TAGANT	الولاية GUIDIM.	الولاية T.ZEMOUR	الولاية INCHIRI	الولاية NKT	المجموع TOTAL	الولاية الاقتصادية
FEMININS								
Total	3.745	5.037	13.777	1.389	887	31.365	163.801	المجموع
Agriculture	9	1.470	10.043	3	35	306	44.401	الزراعة
Elevage	10	590	294	33	63	34	6.442	الصيد
Acti. Annex. Agri	-	3	32	-	2	2	460	اعمال زراعية اخرى
Chasse	-	-	3	-	-	-	17	الصيد
Sylviculture	4	2	5	-	8	19	144	الغابات
Pêche	263	-	12	1	1	135	507	الصيد البحري
Industrie Extr.	139	3	8	65	11	74	348	الصناعة المنجمية
Ind. Man.Alim.	63	23	35	15	14	564	1.595	الصناعات التحويلية
Eau-Gaz-Elec	6	1	1	-	6	41	75	مياه-غاز- كهرباء
Datiment-TP	25	14	8	4	1	141	381	بناء واشغال عمامة
Commerce	596	211	345	391	117	7.853	18.053	التجارة
Transp-Commu	29	5	5	3	-	238	370	النقل والمواصلات
Banques-Assur.	32	3	2	1	5	266	343	البنوك والتأمين
Adminis-Serv. Soc.	455	837	851	163	162	7.832	30.782	الادارة ومسالخ اخرى
Non Declare	233	271	430	63	11	2.019	6.827	غير مبين
Chom.JmaisTra.	1.881	1.604	1.703	647	451	11.841	53.056	عاطل يبحث اول عمل

توزيع السكان الموريتانيين (6 سنوات فأكثر) حسب المستوى الدراسي
الولاية والجنس

Repartition de la population mauritanienne (6 ans et plus) selon le
niveau d'instruction, la wilaya et le sexe

	:المجموع:	:الغير:	:جامعي:	:مهني:	:مهني:	:ثانوي:	:ثانوي:	:ابتدائي:	:قرآن:	:مكترة:	:بدون:	:
	:i:	:i:	:i:	:i:	:i:	:i:	:i:	:i:	:i:	:i:	:i:	:
W I L A Y A S	:TOTAL	:Non	:Univer.:	:Profes.:	:Profes.:	:Second2	:Second1	:Primaire:	Mahadra:	Coran	: Sans	:الولايات:
	:	:declare:	:Techn.2	:Techn.1	:	:	:	:	:	:	:Instruc.:	:
ENSEMBLE DE LA MAURITANIE												
TOTAL	1,446,867	22,148	11,215	1,515	2,873	31,649	39,391	216,749	27,530	329,980	763,817	المجموع
Grand Total												المجموع
Masculin	706,822	12,063	9,820	1,329	2,278	23,153	26,499	121,720	20,399	164,960	324,601	ذكور
Feminin	740,045	10,085	1,395	186	595	8,496	12,892	95,029	7,131	165,020	439,216	إناث
EL GHARBI												الحوض الغربي
Masculin	79,822	919	167	36	29	678	987	8,222	2,427	23,499	42,858	ذكور
Feminin	87,961	923	6	-	5	186	313	5,747	1,135	22,842	56,804	إناث
EL GHARBI												الحوض الغربي
Masculin	59,724	661	146	18	98	635	957	5,800	1,158	18,555	31,696	ذكور
Feminin	67,370	574	9	1	7	242	478	4,865	507	15,748	44,939	إناث
ASSADA												لصاية
Masculin	59,385	792	284	44	59	797	1,014	6,759	1,711	17,765	30,160	ذكور
Feminin	72,535	808	12	6	13	245	405	5,035	820	19,519	45,672	إناث
GORGOL												قرقول
Masculin	66,375	607	244	117	134	1,144	1,544	9,349	503	10,861	41,872	ذكور
Feminin	71,760	626	18	15	56	257	662	6,531	122	8,752	54,721	إناث
BRAKNA												براكنه
Masculin	67,572	856	237	41	130	1,202	1,875	11,314	997	15,127	35,793	ذكور
Feminin	81,441	811	25	3	19	400	724	8,381	214	15,776	55,088	إناث
TRARZA												الترارزة
Masculin	77,331	1,768	692	127	262	2,410	2,829	13,691	5,157	25,743	24,652	ذكور
Feminin	85,629	1,488	59	16	62	769	1,366	10,765	2,352	33,266	35,486	إناث
ADRAR												آدرار
Masculin	24,824	456	163	28	64	816	1,058	5,403	310	5,116	11,410	ذكور
Feminin	25,054	324	26	4	9	369	513	4,461	124	5,598	13,626	إناث
D. NOUADHIDOU												داخلة نواذيبو
Masculin	29,872	551	630	108	210	2,131	2,153	7,767	715	4,546	11,061	ذكور
Feminin	18,404	389	68	1	18	586	784	5,397	79	2,226	8,856	إناث
TAGANT												تكانت
Masculin	24,456	347	123	17	25	423	565	3,537	490	6,158	12,771	ذكور
Feminin	28,383	373	29	-	3	255	330	3,002	172	5,988	18,231	إناث
GUIDIMAGNA												كيدماغنا
Masculin	42,330	752	115	17	43	430	716	5,678	639	4,857	29,083	ذكور
Feminin	45,042	673	2	1	4	121	245	3,310	113	2,287	38,286	إناث
TIRIS ZEMOUR												تيرس الزمور
Masculin	14,854	265	165	105	172	798	1,112	4,948	295	2,655	4,339	ذكور
Feminin	11,551	154	17	1	3	216	391	3,734	88	2,431	4,516	إناث
INCHIRI												انشيري
Masculin	6,513	305	89	9	7	386	417	1,802	203	1,134	2,161	ذكور
Feminin	5,698	26	1	6	6	141	222	1,495	114	1,315	2,372	إناث
NOUAKCHOTT												نواكشوط
Masculin	153,764	3,784	6,765	662	1,045	11,303	11,272	37,450	5,794	28,944	46,745	ذكور
Feminin	139,217	2,916	1,123	132	390	4,709	6,459	32,306	1,291	29,272	60,619	إناث

Tableau No.12

جدول رقم 12

توزيع السكان الموريتانيين حسب لئات العمر، الجنس والالتحاق
بالتعليم (من 6 سنوات لأكثر)

Repartition de la population mauritanienne selon le groupe d'age,
le sexe et la frequentation scolaire (6 ans et plus)

D'AGE GROUPE D'AGE	المجموع			غير متعلمين			متعلمين			لئات العمر		
	مجموع	اناث	ذكور	مجموع	اناث	ذكور	مجموع	اناث	ذكور	مجموع	اناث	ذكور
	TOTAL			NON DECLARE			NE FREQUENTE PAS			FREQUENTE		
	Total	Fem	Masc	Total	Fem	Masc	Total	Fem	Masc	Total	Fem	Masc

ENSEMBLE DE LA MAURITANIE

Total	1,446,867	739,527	699,216	10,015	5,005	5,010	1,157,672	623,773	533,899	271,056	110,749	160,307	المجموع
6-9	225,091	108,722	116,369	4,562	2,267	2,295	149,859	75,512	74,347	70,670	30,943	39,727	09-06
10-14	214,252	102,284	111,968	969	486	483	113,221	60,037	53,184	100,062	41,761	58,301	14-10
15-19	183,841	94,531	89,310	599	313	286	124,333	71,693	52,640	58,909	22,525	36,384	19-15
20-24	152,857	83,998	68,859	607	318	289	129,270	75,790	53,480	22,980	7,890	15,090	24-20
25-29	136,205	75,243	60,962	567	285	282	128,050	72,154	55,896	7,588	2,804	4,784	29-25
30-34	110,696	58,793	51,903	418	228	190	107,003	57,076	49,927	3,275	1,489	1,786	34-30
35-39	85,535	43,891	41,644	307	157	150	83,369	42,946	40,423	1,859	788	1,071	39-35
40-44	70,319	37,237	33,082	270	136	134	68,732	36,531	32,201	1,317	570	747	44-40
45 Et +	258,062	133,957	124,105	779	406	373	253,006	131,617	121,389	4,277	1,934	2,343	+ -45
ND	1,885	871	1,014	937	409	528	829	417	412	119	45	74	غير مبين
collec.	8,124	-	-	-	-	-	-	-	-	-	-	-	الاسرالجماعية -

Tableau No.13

الجدول رقم: 13

توزيع السكان الموريتانيين (10 سنوات فأكثر) حسب المؤهل الدراسي الأعلى والجنس

Repartition de la population mauritanienne (10 ans et +)
selon le diplome et le sexe

DIPLOMES	I ذكور I انثى I مجموع I		المؤهل الدراسي I
	I TOTAL	IFEMININ	
Total	1,221,549	631,290	590,259
Sans Dipl me	1,114,151	595,865	518,286
C E P E	26,324	9,139	17,185
B E P C	22,121	5,810	16,311
Baccalaureat	8,477	1,288	7,189
D E U G	1,450	205	1,245
Licence	1,518	172	1,346
Maitrise	1,824	199	1,625
Doctorat	382	21	361
Mahadra	3,631	433	3,198
Autre	-	-	-
ND	33,774	17,673	16,101
Total Collec.	7,897	485	7,412

Tableau No.14

الجدول رقم: 14

توزيع السكان الموريتانيين حسب لفئات العمر والوسط والجنس
 Repartition de la population mauritanienne selon les
 groupes-d'ages ,le milieu et le sexe

Groupes d'age	المجموع			الساكنون في الوسط الرحلي			الساكنون في الوسط المستقر			المجموع
	I	TOTAL	I	NOMADES	I	SEDENTAIRES	I	I		
	I	I	I	I	I	I	I	I	I	I
	Total	Femmes	Hommes	Total	Femmes	Hommes	Total	Femmes	Hommes	Total
TOTAL	1,813,929	920,071	893,858	224,095	111,747	112,348	1,589,834	808,324	781,510	المجموع
00 an	45,907	22,554	23,353	5,834	2,844	2,990	40,073	19,710	20,363	00
01-04	252,751	124,482	128,269	30,820	15,059	15,761	221,931	109,423	112,508	04-01
05-09	293,722	141,745	151,977	35,560	16,992	18,568	258,162	124,753	133,409	09-05
10-14	214,826	102,349	112,477	25,176	11,872	13,304	189,650	90,477	99,173	14-10
15-19	185,013	94,600	90,413	21,770	10,798	10,972	163,243	83,802	79,441	19-15
20-24	154,994	84,064	70,930	16,462	8,750	7,712	138,532	75,314	63,218	24-20
25-29	137,849	75,308	62,541	14,428	7,928	6,500	123,421	67,380	56,041	29-25
30-34	111,879	58,856	53,023	13,496	7,290	6,206	98,383	51,566	46,817	34-30
35-39	86,061	43,925	42,136	10,978	5,699	5,279	75,083	38,226	36,857	39-35
40-44	70,502	37,277	33,225	9,790	5,014	4,776	60,712	32,263	28,449	44-40
45-49	54,146	27,559	26,587	8,094	4,101	3,993	46,052	23,458	22,594	49-45
50-54	61,265	32,086	29,179	9,447	4,639	4,808	51,818	27,447	24,371	54-50
55-59	31,250	14,921	16,329	4,245	1,978	2,267	27,005	12,943	14,062	59-55
60-64	40,523	20,693	19,830	6,968	3,158	3,810	33,555	17,555	16,020	64-60
65-69	22,531	11,188	11,343	3,958	1,773	2,185	18,573	9,415	9,158	69-65
70-74	23,721	13,070	10,651	3,676	1,838	1,838	20,045	11,232	8,813	74-70
75 et Plus	25,036	14,518	10,518	3,280	1,955	1,325	21,756	12,563	9,193	+ 75
Non Declare	1,953	876	1,077	113	59	54	1,840	817	1,023	غير معلن

Tableau No.28:

جدول رقم: 28

توزيع السكان الاجانب (10 سنوات فماكثر) حسب الولاية و لفرع النشاط الاقتصادي

Repartition de la population etrangere selon la branche d'activite
economique et la region (10 ans et plus)

فرع النشاط : ادرار ; ترارزه ; البراكنه ; غورغول ; العصابة ; الح. الغرب ; الح. الشرق
الاقتصادى : ADRAR ; TRARZA ; BRAKNA ; GORGOL ; ASSADA ; GHARDY ; H. CHARKY ;

ENSEMBLE DE LA MAURITANIE

Total	745	497	272	1,754	479	1,100	192
Agriculture	74	135	30	725	136	148	22
Elevage	283	165	19	133	17	55	10
Acti. Annex. Agri	-	-	-	27	1	9	-
Chasse	-	-	-	-	-	1	-
Sylviculture	2	-	-	1	-	6	-
Pêche	-	-	-	24	5	45	2
Industrie Extr.	-	-	-	-	-	2	-
Ind. Man. Alim.	7	5	6	35	33	63	4
Bau-Gaz-Elec	-	-	-	1	2	2	-
Batiment-TP	31	3	35	40	12	96	34
Commerce	75	21	36	117	36	150	37
Transp-Commu	23	14	6	22	12	106	16
Banques-Assur.	-	-	-	-	-	2	1
Adminis-Serv. Soc.	131	56	110	172	83	267	58
Non Declare	26	15	13	70	39	40	4
Chom. Cher. 1 Trav.	93	83	17	387	103	108	4

Tableau No.28: (suite)

جدول رقم: 28

توزيع السكان الاجانب (10 سنوات فماكثر) حسب الولاية و لفرع النشاط الاقتصادي

Repartition de la population etrangere selon la branche d'activite economique et la region (10 ans et plus)

فرع النشاط الاقتصادي | مجموع | انواكشوط | انشيري | تيزوربي | كيدماغ | تكانت | انواذيبو | Branches d'activites economiques | D. NDB | TAGANT | GUIDIM. | T.ZENOUR | INCHIRI | NKT | TOTAL

ENSEMBLE DE LA MAURITANIE

Total	3,202	62	1,468	477	31	14,223	24,502	المجموع
Agriculture	14	13	658	2	-	93	2,050	الزراعة
Elevage	9	9	161	52	3	17	933	القطيع
Acti. Annex. Agri	-	-	1	-	-	5	43	اعمال زراعية اخرى
Chasse	-	-	-	-	-	1	2	الصيد
Sylviculture	3	-	-	-	-	10	22	الغابات
Pêche	924	-	12	1	-	469	1,482	الصيد البحري
Industrie Extr.	94	-	2	48	-	44	190	الصناعة المنجمية
Ind. Man.Alim.	128	-	14	11	9	911	1,226	الصناعات التحويلية
Eau-Gaz-Elec	12	-	1	-	-	89	107	مياه-غاز-كهرباء
Batiment-TP	282	5	29	6	-	1,395	1,968	بناء وافعال عامة
Commerce	391	5	47	103	2	2,768	3,788	التجارة
Transp-Comm	121	-	13	18	-	994	1,345	النقل والمواصلات
Banques-Assur.	5	1	-	-	-	41	50	البنوك والتأمين
Adminis-Serv. Soc.	905	17	147	206	14	5,557	7,723	الادارة ومسالخ اخرى
Non Declare	94	5	71	11	-	605	993	غير مبين
Chom.Cher. 1 Trav.	220	7	312	19	3	1,224	2,580	عاطل يبحث عن اول عمل

توزيع السكان الاجانب حسب الحالة الزاواجية وفئات العمر
(عشر سنوات فأكثر)

Repartition de la population étrangère
selon la situation matrimoniale et le groupe d'âge (10 ans et plus)

لم يتزوج: متزوج: مطلق: ارملة: غير مبین: المجموع:
فئات العمر: CELIBATAIRE: MARIE: DIVORCE: VEUF: ND: T O T A L: Groupes d'Age

ENSEMBLE DE LA MAURITANIE

TOTAL	38,765	446	788	1,015	20,192	16,324	المجموع
10 - 14	3,917	86	19	11	206	3,595	14 - 10
15 - 19	4,477	71	17	63	1,089	3,237	19 - 15
20 - 24	6,469	68	26	118	2,374	3,883	24 - 20
25 - 29	7,147	62	23	168	3,638	3,256	29 - 25
30 - 34	5,269	44	34	183	3,729	1,279	34 - 30
35 - 39	3,611	23	34	122	2,971	461	39 - 35
40 - 44	2,377	14	42	90	2,024	207	44 - 40
45 - 49	1,555	11	52	55	1,346	91	49 - 45
50 - 54	1,363	5	94	50	1,129	85	54 - 50
55 - 59	757	2	44	29	636	46	59 - 55
60 - 64	631	6	95	51	438	41	64 - 60
65 +	1,009	8	305	70	547	79	+ 65
ND	183	46	3	5	65	64	غير مبین

Tableau No.36

الجدول رقم: 36

توزيع المساكن حسب الولاية ووسيلة التزود بالمياه (المساكن المستقرين)

Repartition des logements selon la region et le mode d'approvisionnement en eau (population sedentaire)

WILAYAS	المياه المحلية									الولاية
	Total	ND	Autres	Achat	Pleuve	Source	Puits	Font.	P.I.R.Eau	
TOTAL	321,164	3,665	7,800	97,532	11,658	28,340	136,740	11,796	23,633	المجموع
HODH CHARKY	29,990	308	256	4,089	122	990	23,800	385	40	الجنوب الشرقي
HODH GHARBY	24,306	291	914	1,045	66	5,388	16,300	232	70	الجنوب الغربي
ASSABA	28,518	333	977	1,667	472	4,690	19,982	362	35	الصabaya
GORGOL	25,984	322	1,223	1,771	3,145	3,239	14,580	582	1,122	لرقول
DRAKNA	30,536	324	773	3,276	2,912	1,892	20,001	1,036	322	لبراكنة
TRARZA	35,832	428	376	7,379	2,984	848	18,188	2,425	3,204	الترارزه
ADRAR	12,369	156	153	3,913	132	3,580	3,374	478	583	آدرار
D.NDD	12,862	143	166	8,733	16	129	75	336	3,264	داخلت نواذيب
TAGANT	13,857	215	376	1,081	289	4,381	5,415	1,995	105	تكانت
GUIDIMAKA	14,145	263	791	528	1,105	1,774	9,380	279	25	كيدمالا
TIRIS-ZENOUR	5,825	89	207	2,250	14	37	41	815	2,372	تيرس الزمور
INCHIRI	2,498	11	89	789	6	66	130	308	1,099	انشيري
NOUAKCHOTT	84,442	782	1,499	61,011	395	1,326	5,474	2,563	11,392	انواكشوط

Tableau No.37

الجدول رقم: 37

توزيع المساكن حسب الولاية ووسيلة الانارة (السكان المستقرين)

Repartition des logements selon la region et le mode d'eclairage
(population sedentaire)

WILAYAS	كهرباء غاز بترول شمعة مولد ك.ك. اخرى غ. مبيد مجموع									الولاية
	Total	ND	Autres	G.Elec	Bougie	L.Petro	L. Gaz	Electric	ات	
TOTAL	321,164	6,057	107,667	4,333	60,393	111,453	6,950	24,311		المجموع
HODH CHARKY	29,990	623	13,687	964	5,216	9,227	215	58		الحوض الشرقي
HODH CHARBY	24,306	568	14,926	154	2,703	5,765	147	43		الحوض الغربي
ASSABA	28,518	559	20,002	358	3,452	3,895	177	75		لعصابة
GORGOL	25,984	374	11,553	393	536	12,355	199	574		قرقول
BRAKNA	30,536	1,238	14,131	667	1,147	12,385	722	246		لبراكنة
TRARZA	35,832	560	11,474	423	5,421	15,739	1,174	1,041		اترارره
ADRAR	12,369	275	2,152	215	668	8,059	153	847		آدرار
D.NDB	12,862	130	135	51	3,418	4,382	485	4,261		داخلت نواديب
TAGANT	13,857	402	7,557	553	489	4,426	158	272		تكانت
GUIDIMAKA	14,145	501	6,295	149	962	6,083	136	19		كيد ماقا
TIRIS-ZEMOUR	5,825	76	58	88	698	1,235	203	3,467		تيرس الزمور
INCHIRI	2,498	10	402	14	678	1,293	79	22		نشيري
NOUAKCHOTT	84,442	741	5,295	304	35,005	26,609	3,102	13,386		انواكشوط

Tableau No.38

الجدول رقم 38:

توزيع المساكن حسب الولاية ونوع المسكن (السكان الرحل)

Repartition des logements selon la region et le type de logement
(population nomade)

WILAYAS	Total	ND	Autres	Case	Hu	Tente	Tente	Tente	لـولا بات	لـولا بات	المجموع
IT	I	I	I	I	Itoile	IBache	ILaine	I	I	I	
TOTAL	45,601	182	1,219	1,163	14,218	10,315	18,504				المجموع
HODH CHARKY	14,276	46	487	212	952	6,367	6,212				الحوض الشرقي
HODH CHARBY	8,169	44	177	194	2,069	3,081	2,604				الحوض الغربي
ASSABA	4,996	17	99	48	2,048	294	2,490				لعصابة
GORGOL	2,549	6	53	174	615	39	1,662				قرقول
BRAKNA	4,859	20	28	52	1,721	82	2,956				لبراكنه
TRARZA	5,434	26	124	155	4,257	85	787				اترارزه
ADRAR	974	9	18	161	428	67	291				آدرار
D.NDB	172	2	2	4	146	5	13				داخلت نواديب
TAGANT	1,849	2	104	60	800	221	662				تكانت
GUIDIMAKA	1,411	1	39	42	576	64	689				كيدمالا
TIRIS-ZEMOUR	525	7	74	18	350	1	75				تيرس الزمور
INCHIRI	387	2	14	43	256	9	63				انشيري
NOUAKCHOTT	-	-	-	-	-	-	-				انواكشوط

Tableau No.39

الجدول رقم 39:

توزيع المساكن حسب الولاية ووسيلة الا نارة (السكان الرحل)

Repartition des logements selon la region et le mode d'eclairage
(population nomade)

WILAYAS	مجموع		غير		شمعة		بندول		بطارية	
	Total	ND	Autres	Bougie	Lampe	Lampe	Batterie	بات	بات	بات
	IT	I	I	I	IPetrole	IGaz	I	I	I	I
TOTAL	45,601	948	5,575	265	656	530	37,627			المجموع
HODH CHARKY	14,276	494	2,762	203	38	121	10,658			الحوض الشرقي
HODH GHARBY	8,169	152	904	11	12	32	7,058			الحوض الغربي
ASSABA	4,996	36	227	3	23	32	4,675			لعصابة
GORGOL	2,549	4	87	6	12	91	2,349			قرقول
BRAKNA	4,859	60	191	7	24	91	4,486			لبراكنه
TRARZA	5,434	105	827	24	167	81	4,230			اترارره
ADRAR	974	41	107	7	58	22	739			آدرار
D.NDB	172	2	3	-	9	13	145			داخلت نواديب
TAGANT	1,849	12	289	2	3	14	1,529			تكانت
GUIDIMAKA	1,411	25	155	1	5	9	1,216			كيدماقا
FIRIS-ZEMOUR	525	6	14	1	281	10	213			تيرس الزمور
INCHIRI	387	11	9	-	24	14	329			انشيري
NOUARCHOTT	-	-	-	-	-	-	-			انواكشوط